



中国职业技术教育学会系统
工作平台使用培训 I
——基础篇

2013.05



- 一．平台概述
- 二．职教通工具的下载与安装
- 三．职教通的注册与使用
- 四．工作界面介绍

一. 平台概述

1.1 平台业务流程

1.2 需要哪些准备



中国职业技术教育学会
系统工作平台

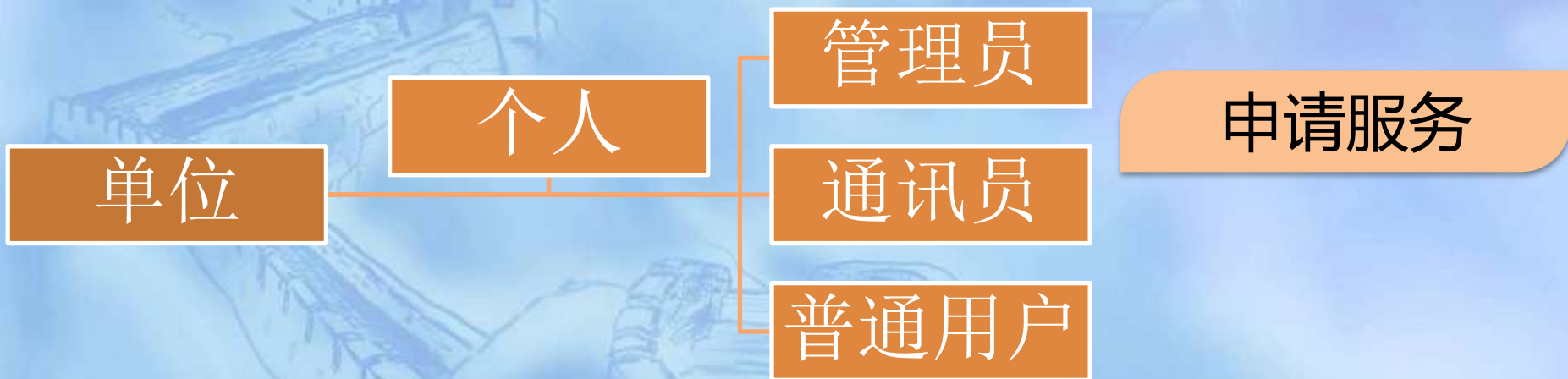
一、平台概述

平台业务流程？



一、平台概述

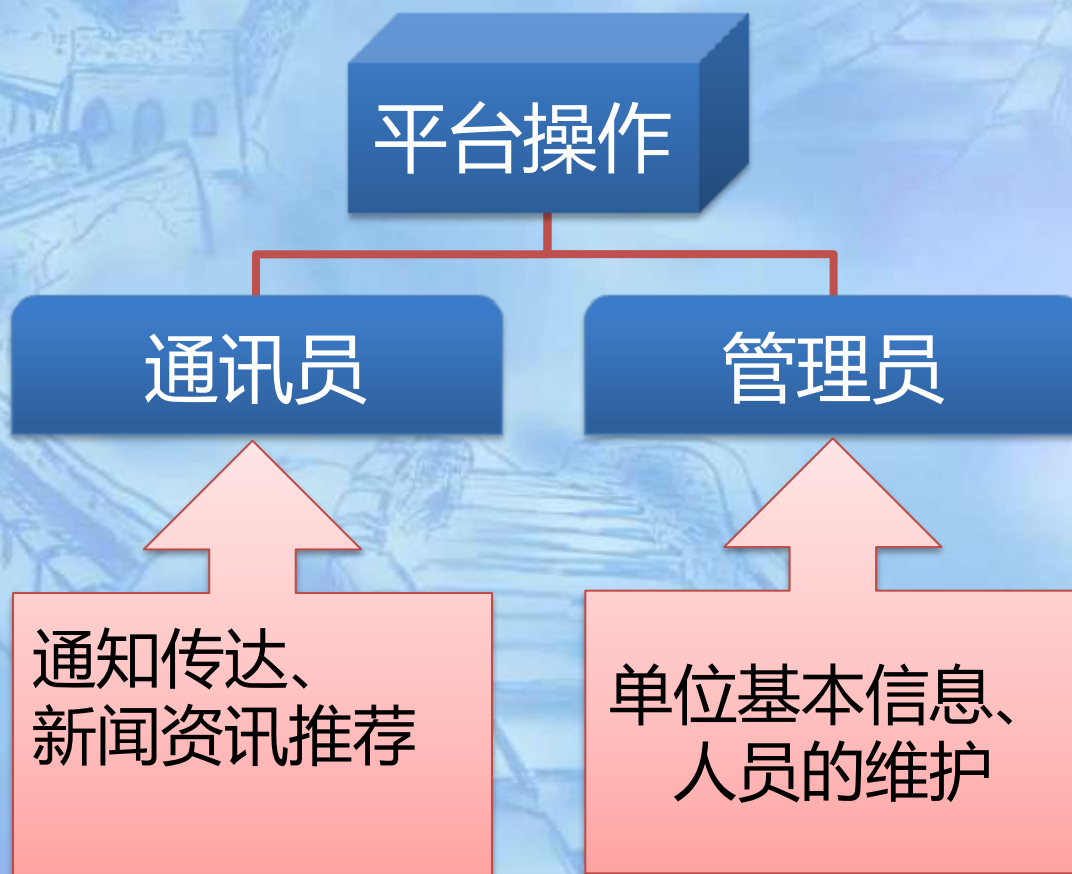
● 平台业务流程。





一、平台概述

● 平台业务流程。



平台业务流程



中国职业技术教育学会
系统工作平台

地方学会、分支机构

院校会员

查看通知

发送通知

推荐资讯

维护网站

其他

维护资讯平台

申报会员

推荐资讯

参会报名

审核资讯

管理会员、理事

更多应用

在本平台操作





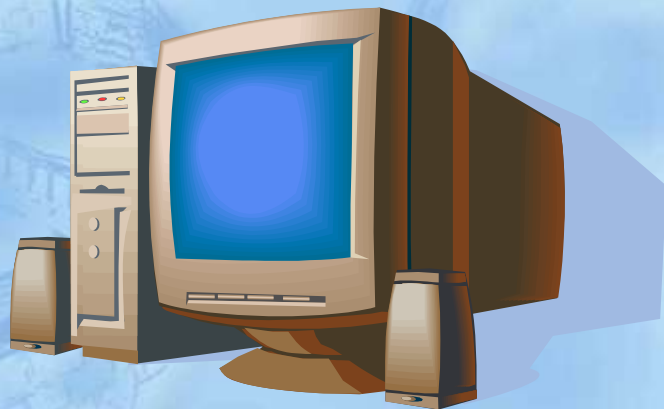
中国职业技术教育学会
系统工作平台

一、平台概述

**使用平台
需要准备什么？**

一、平台概述

□ 需要哪些准备？



【计算机】

- 1、具备上网条件
- 2、安装了“职教通工具”

准备工作



1

人员名单



2

配置号码



3

培训



4

应用

二. 职教通下载安装

2.1 职教通下载

2.2 职教通安装

2.1 职教通下载



中国职业技术教育学会
系统工作平台

- 步骤一、登陆“中国职业技术教育网（www.chinazy.org）”。

职教通行证: 密码: 请选择类型 登陆 注册 今天是: 2013年5月17日 星期五 English Deutsch

 **中国职业技术教育网**
www.chinazy.org
中华人民共和国教育部 主管
中国职业技术教育学会 主办

首页 | 职教概况 | 关于学会 | 新闻资讯 | 政策法规 | 重大项目 | 职教研究 | 专门频道
专题 | 成就风采 | **会议培训**^{new} | 教师发展 | 学生发展 | 项目信息 | 网站服务 | 关于我们

视频直播 职教百科

地方频道: 云南 陕西 北京 天津 河北 山西 内蒙古 辽宁 吉林 黑龙江 上海 江苏 浙江 安徽 福建 江西 山东 河南 湖北 湖南 专门频道: 信息化 教育装备 服务外包 移动互联 职教投融资

 全国中等职业教育教学改革创新指导委员会

 全国职业教育专业设置管理与公共信息服务平台

 教育部中欧职业教育合作与交流网

 高等职业学校专业设置备案结果专栏

 全国中等职业学校文明风采竞赛

 全国职业院校技能大赛

 中国职业技术教育学会系统工作平台

 Autodesk 教育部-欧特克项目官方网站

滚动通知: [管理员培训班的通知](#) [关于启用“学会系统工作平台”的通知](#)

2.1 职教通下载



中国职业技术教育学会
系统工作平台

● 步骤二、进入“职教百科”频道。

ZTC 职教百科 公共信息服务平台
www.zjchina.org

机构

人物

应用

工作平台

公共平台

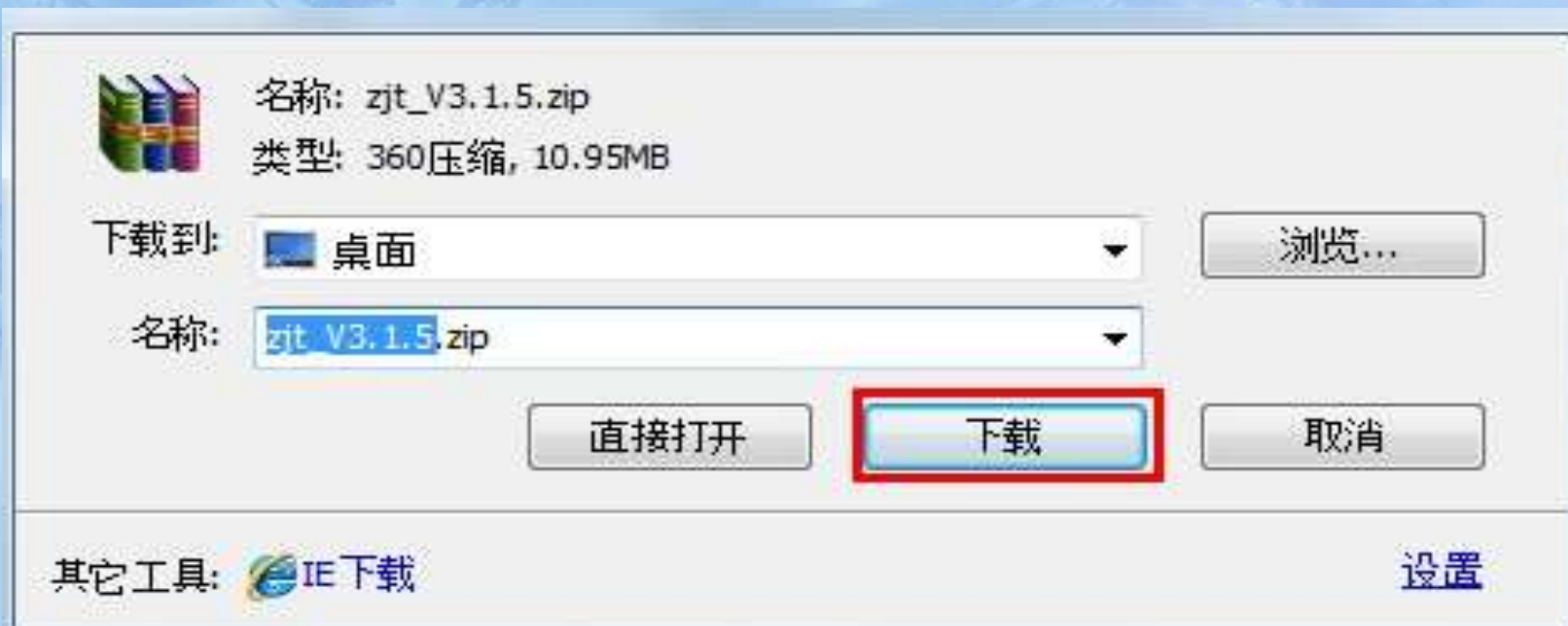
活动会议

平台简介 | 版权声明 | 服务中心 | **职教通下载** | 咨询热线: 010-64929693



2.1 职教通下载

- 步骤三、点击“职教通下载”。





2.1 职教通下载

- **步骤四、桌面上出现压缩包，下载完毕。**





2.2 职教通工具的安装

- 步骤一、解压安装包。





2.2 职教通工具的安装

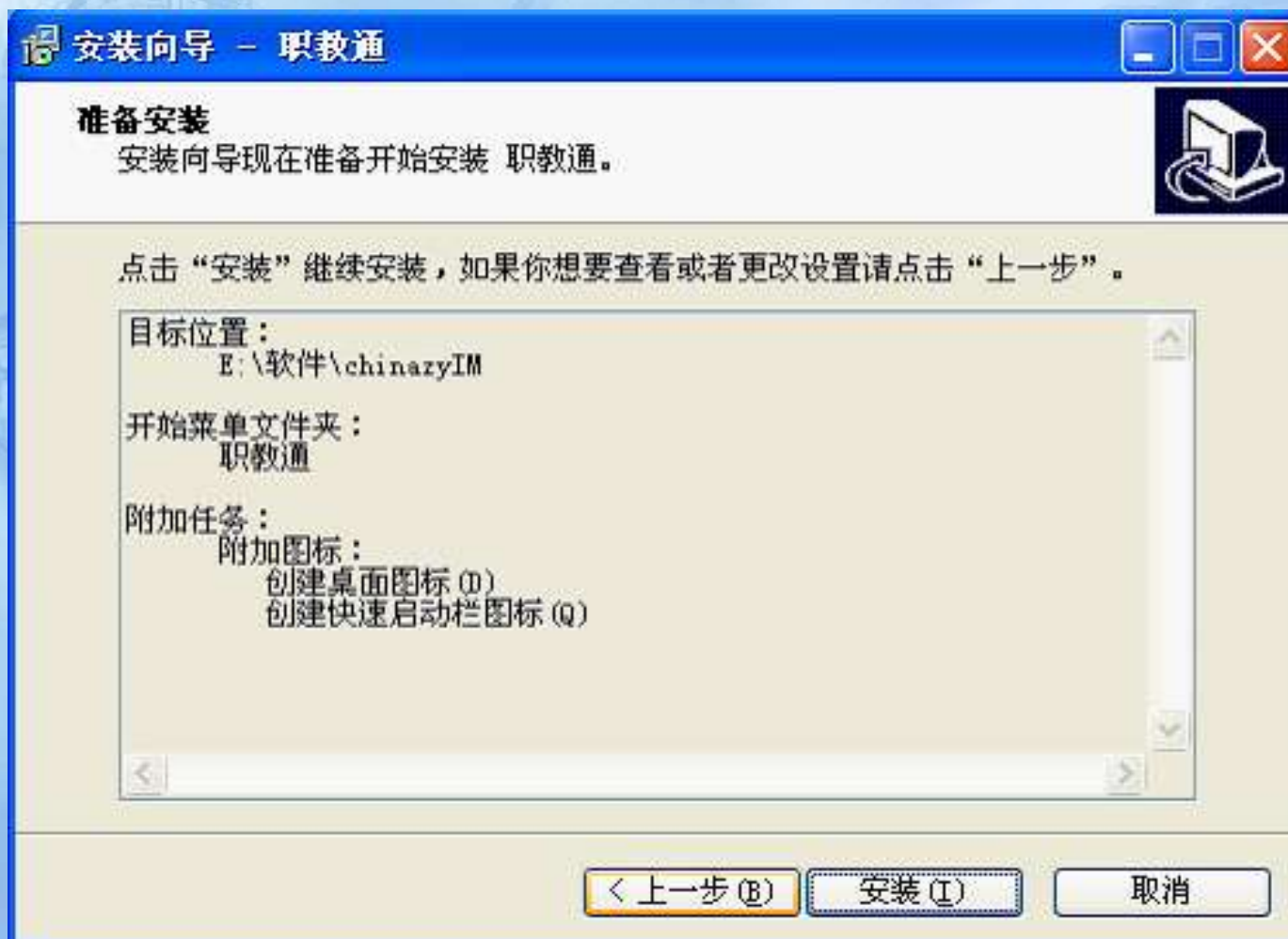
- 步骤二、双击图标，开始安装。





2.2 职教通工具的安装

- 步骤三、根据安装向导，进行下一步操作。





2.2 职教通工具的安装

- 步骤四、选择安装路径后点击“下一步”直至完成。





2.2 职教通工具的安装

- 安装完成，桌面出现“职教通”图标。



桌面上生成快捷方式：
——“职教通”图标

三. 注册与使用

3.1 通过职教通工具注册

3.2 通过页面注册



- 注册职教通有两种途径:
 - 1、职教通工具注册
 - 2、页面注册



3.1 通过职教通注册

- 启动和登录软件步骤



(1) 双击快捷方式
——“职教通”图标



3.1 通过职教通注册

- 步骤二：点击注册，进入注册页面

登录

帐号：

密码：

状态：
 保存密码
 自动登录

登录

网络
 注册



3.1 通过职教通注册

- 步骤三、进入单位查询页面，判断所在单位是否已经注册。

当前位置：首页 > 注册职教通 > 查询单位

输入单位

单位名称：

请输入单位的名称

开始查询



3.1 通过职教通注册

- 步骤四、输入所在单位，平台支持模糊查询。

当前位置：首页 > 注册职教通 > 查询单位

输入单位

单位名称：




3.1 通过职教通注册

- 步骤五、根据搜索结果判断是否需要注册单位。

 选择单位

很抱歉, 没有搜索到有“辽宁职业学院”的单位!

 注册机构

 当前位置: 首页 > 注册职教通 > 选择单位

 选择单位

单位名称: 辽宁职业学院

 选中并开始注册



3.1 通过职教通注册

● 步骤六、注册单位信息。

基本信息

请注意：带有*的项目必须填写。

单位名称：

单位类型：

联系信息

所在城市：

详细地址：

邮政编码：

联系电话：

单位网址：

服务条款

我已经阅读并同意职教百科公共信息服务平台的服务条款和隐私权政策。我对帐户信息的使用将接受职教百科公共信息服务平台服务条款的约束并遵守中华人民共和国法律。

1. 接受条款

欢迎光临职教百科公共信息服务平台。职教百科公共信息服务平台根据以下服务条款为您提供服务。这些条款可由职教百科公共信息服务平台随时更新，且毋须另行通知。修改后的服务公约一旦在网页上公布即有效代替原来的服务。

我同意



3.1 通过职教通注册

- 步骤七、单位注册成功。

基本信息

恭喜你,注册信息如下

单位全称: 辽宁职业学院

单位类型: 高职院校

联系信息

详细地址: 辽宁省铁岭市银州区东街一委

邮政编码: 112099

联系电话: 024-72860888

单位网址: <http://www.lnvc.cn/>

注册完成



中国职业技术教育学会
系统工作平台

3.1 通过职教通注册

- 步骤八、注册个人职教通号码。

职教通号: 密码: [登录](#) [注册职教通](#) [注册单位](#)

 **职教百科** | 公共信息服务平台
www.zjchina.org

人物 Figures [人物首页](#) [行政领导](#)



3.1 通过职教通注册

- 步骤九、搜索单位。

当前位置：首页 > 注册职教通 > 查询单位

输入单位

单位名称： 辽宁职业学院

请输入单位的名称

开始查询



3.1 通过职教通注册

● 步骤十一、填写个人信息。

校长书记
专家名师（教师）
企业人士
学生
其他

当前位置: 首页 > 注册职教通 > 填写个人信息

填写注册信息

请注意: 带有*的项目必须填写。

真实姓名: ⚠️ 请输入用户名 *

性别: 男 女

用户类型: ⚠️ 请选择用户类型 *

密码: ✍️ 请输入您的密码 *

确认密码: ✍️ 请再次输入您的密码 *

安全信息

验证码: *

邮箱验证: ✍️ 请输入注册时留下的E-mail *

服务条款

我已经阅读并同意职教百科公共信息服务平台的服务条款和隐私权政策。我对帐户信息的使用将接受职教百科公共信息服务平台服务条款的约束并遵守中华人民共和国法律。

本《用户注册协议》是您（下称“用户”）与职教百科公共信息服务平台（下称“职教百科”）之间在使用职教百科出品的职教通产品之前，注册职教通账号时签署的协议。

1、重要须知——在签署本协议之前，职教百科正式提醒用户：

1.1、您应认真阅读（未成年人应当在监护人陪同下阅读）、充分理解本《用户注册协议》中各条款，包括免除或者限制职教百科责任的免责条款及对用户的权利限制条款。

1.2、除非您接受本协议，否则用户无权也无必要继续接受职教百科的服务，可以退出本次注册。用户点击接受并继续使用职教百科的服务，视为用户已完全的接受本协议。

我同意



3.1 通过职教通注册

- 步骤十二、注册成功。

注册信息

恭喜您注册成功，请牢记您的职教通号！

职教通号： 10002168

真实姓名： 李宁

性别： 女

用户类型： 其他

验证邮箱： 916303770@qq.com

注册完成



补充说明：平台逻辑关系介绍



中国职业技术教育学会
系统工作平台

- 单位、个人注册成功后，在机构和个人频道，均可以搜索到。





中国职业技术教育学会
系统工作平台

3.2 通过页面注册

- 步骤一、登陆“中国职业技术教育网（www.chinazy.org）”。



The screenshot shows the homepage of the China Association of Vocational Education (CAVE) website. At the top, there is a green navigation bar with fields for '职教通行证' (Vocational Education Pass) and '密码' (Password), a dropdown menu for '请选择类型' (Please select type), and buttons for '登陆' (Login) and '注册' (Register). The date '今天是: 2013年5月17日 星期五' (Today is: Friday, May 17, 2013) and language options 'English', 'Deutsch' are also present.

The main header features the CAVE logo and the text '中国职业技术教育网 www.chinazy.org', '中华人民共和国教育部 主管' (Ministry of Education), and '中国职业技术教育学会 主办' (CAVE). Navigation links include '首页' (Home), '职教概况' (Vocational Education Overview), '关于学会' (About the Association), '新闻资讯' (News), '政策法规' (Policies and Regulations), '重大项目' (Major Projects), '职教研究' (Vocational Education Research), '专门频道' (Special Channels), '专题' (Special Topics), '成就风采' (Achievements and Highlights), '会议培训' (Conferences and Training), '教师发展' (Teacher Development), '学生发展' (Student Development), '项目信息' (Project Information), '网站服务' (Website Services), and '关于我们' (About Us). There are also icons for '视频直播' (Video Live Broadcast) and '职教百科' (Vocational Education Encyclopedia).

Below the header, there is a section for '地方频道' (Local Channels) listing various provinces and cities, and '专门频道' (Special Channels) listing various educational fields like '信息化' (Informationization), '教育装备' (Educational Equipment), '服务外包' (Service Outsourcing), '移动互联' (Mobile Internet), and '职教投融资' (Vocational Education Investment and Financing).

The footer contains logos and names of various organizations and partners, including the '全国中等职业教育教学改革指导委员会' (National Steering Committee for Vocational Education Reform), '全国职业教育专业设置管理与公共信息服务平台' (National Management and Public Information Service Platform for Vocational Education Professional Settings), '教育部中德职业教育合作与交流网' (Ministry of Education Sino-German Cooperation and Exchange Network), '高等职业学校专业设置备案结果专栏' (Special Column for Professional Setting Filing Results of Higher Vocational Schools), '全国中等职业院校文明风采竞赛' (National Competition for Civilized and Beautiful Schools of Higher Vocational Schools), 'ChinaSkills 全国职业院校技能大赛' (ChinaSkills National Skills Competition), '中国职业技术教育学会系统工作平台' (CAVE System Work Platform), and '教育部-微软项目官方网站' (Ministry of Education-Microsoft Project Official Website).



中国职业技术教育学会
系统工作平台

3.2 通过页面注册

- 步骤二、点击注册，进入注册导航页面。





3.2 通过页面注册

- 步骤三、进入学会系统工作平台页面。

职教通号: 密码: 登录 注册职教通 注册单位

中国职业技术教育网首页 | 职教资料首页 | 职教通下载

中国职业技术教育学会系统工作平台正式启用

共享协同办公、加强沟通管理、展现职教风采

主办单位：中国职业技术教育学会
承办单位：中国职业技术教育学会对外合作与信息服务部
中国职业技术教育学会中国职业技术教育网编采运营中心

首页 | 大会动态 | 工作动态 | 综合资讯 | 典型案例 | 平台简介 | 工具介绍

NEW 大会动态 [查看更多>>](#)

- 关于举办“中国职业技术教育学会系统工作平台”通讯员
- 2013工作会交流材料题目—“学会系统工作平台”
- 学会系统工作平台功能简介
- 常见问题Q&A
- 中国职业技术教育学会启用“学会系统工作平台”的通知

主办单位

- 中国职业技术教育学会

承办单位

- 中国职业技术教育学会对外合作与信息服务部
- 中国职业技术教育学会中国职业技术教育网编采运营中心

1 启用“学会系统工作平台”列入学



3.2 通过页面注册

- 往下步骤与使用职教通工具注册相同，详见步骤三至步骤十二。



四. 基本功能介绍

4.1 职教通基本使用

4.2 个人中心系统



4.1 职教通基本使用

- 职教通具有两大功能。
- 即时聊天工具
- 学会系统工作平台快捷入口





4.1 职教通基本使用

- 职教通的基本功能即及时聊天。





4.1 职教通基本使用

- 选择“联系人”，点开对话框，输入内容，发送即可



4.1 职教通基本使用



中国职业技术教育学会
系统工作平台

- 选择需要进入的平台，点击进入。



中国职业技术教育学会
系统工作平台

4.2 个人中心系统

- 除了通过职教通进入个人中心系统，还可以通过网页登陆。
- 步骤一、登陆“中国职业技术教育网”。

职教通行证: 密码: 请选择类型 [登陆](#) [注册](#) 今天是: 2013年5月28日 星期日 English Deutsch



中国职业技术教育网
www.chinazy.org
中华人民共和国教育部 主管
中国职业技术教育学会 主办

首 页 | 职教概况 | 关于学会 | 新闻资讯 | 政策法规 | 重大项目 | 职教研究 | 专门频道

专 题 | 成就风采 | 会议培训^{new} | 教师发展 | 学生发展 | 项目信息 | 网站服务 | 关于我们




视频直播 职教百科

地方频道: 云南 陕西 北京 天津 河北 山西 内蒙古 辽宁 吉林 黑龙江 上海 江苏 浙江 安徽 福建 江西 山东 河南 湖北 湖南 **专门频道:** 信息化 教育装备 服务外包 移动互联 职教投融资


全国中等职业教育教学
改革创新指导委员会


全国职业教育专业设置
管理与公共信息服务平台


教育部中欧职业教育
合作与交流网


高等职业学校专业
设置备案结果专栏


全国中等职业学
校文明风采竞赛


ChinaSkills
全国职业院校
技能大赛


中国职业技术教育学会
系统工作平台


Autodesk
教育部-欧特克项目
官方网站

滚动通知: 会系统工作平台”的通知

学会工作

关于学会

学会领导

学会简介

秘书处

学术委员会

中国职业技术教育学会2013年度工作会议在郑州召开

三部门联合向社会公布中西部高等教育振兴计划

»

要 闻

 中华人民共和国教育部

更多

- 教育部“我的中国梦”主题教育活动

职教重大项目

- 关于申报DMG公司数控专业领域合...
- 国家中职教育改革发展示范学校建设
- 国家中等职业教育优质特色学校建设
- 中等职业教育实训基地建设
- 校长能力和“双师型”教师队伍建...
- 高等职业教育国家级示范校建设...



4.2 个人中心系统

- 步骤二、输入职教通号码、密码，选择“学会系统工作平台”，点击“登陆”。

职教通行证: 密码:

学会系统工作平台

中国职业技术教育网
www.chinazy.org
中华人民共和国教育部 主管
中国职业技术教育学会 主办

地方频道: 云南 陕西 北京 天津 河北 山西 内蒙古 辽宁 吉林 江苏 安徽 福建 江西 山东

全国中等职业教育教学改革与创新指导委员会
全国职业教育专业设置管理与公共信息服务平台
教育部中欧职业教育合作与交流网
高等职业学校专业设置备案结果专栏
全国职业院校文化素质大赛

4.2 个人中心系统



中国职业技术教育学会
系统工作平台

● 个人中心系统。

The screenshot displays the 'Personal Center' (个人中心) interface of the 'Vocational Education Encyclopedia' (职教百科) public information service platform. The user is logged in as '李宁' (Li Ning) with the ID '10002168'. The interface includes a navigation bar with icons for Home, Organization, People, Meetings, Work Platform, Public Platform, and Service Center. The main content area is divided into several sections: 'Service Management' (服务管理) with links for Service Application and My Services; 'Personal Center' (个人中心) with links for Update Password, Personal Information, Login Platform, and My Suggestions; 'Quick Channels' (快捷通道) for desktop reminders; 'News' (资讯动态) with a list of recent news items; 'Services You May Like' (您可能喜欢的服务) with icons for Subscription Services, Meeting Participation, News Recommendation, and Network Disk; and 'Vocational Education Communication' (职教通讯) with a list of communication groups. A message at the bottom indicates that some services are not yet open.

欢迎您, 李宁 职教通号: 10002168 个人中心 注销

中国职业技术教育网首页 | 职教百科首页 | 职教通下载

职教百科 公共信息服务平台 www.zjchina.org

首页 机构 人物 活动会议 工作平台 公共平台 服务中心

个人中心 Personal Center 进入个人中心系统

服务管理
服务申请 申请
我的服务

个人中心
修改密码 修改
个人信息 修改
默认平台 设置
我的建议

李宁(中国职业技术教育网)

记心情

发表

“鼓励行业、企业及其他社会组织向职业院校捐赠符合标准的优质信息化软件、资源、设备以及相关产品和服务。”
——《教育部关于加快推进职业教育信息化发展的意见》

快捷通道
职教百科桌面提醒闪亮登场, 处理工作也很方便!
便利提醒: 待处理 (0) 已处理 (0)

资讯动态

- 上海职教13个专业将使用国际水平专业教学标准
- 上海市“星光计划”中职校职业技能大赛决赛拉开帷幕
- 美国芝加哥教师参观访问团访团成员蒋瑞刚抵沪
- 上海南汇旅游学校教师参加亚洲女子排球锦标赛
- 上海南汇旅游学校教师参加亚洲女子排球锦标赛

您还没有开通服务, 马上了解

职教百科, 就等您来加入
台“提供技术支持, 包括学会官方网站建设平台”、“学会日常工作平台”和“学会系统资讯公共服务平台”三个子平台的全部服务。
职教百科负责中国职业技术教育网有关系统开发和运维工作, 拥有职教网会员的入口。

您可能喜欢的服务

- 订阅服务 获取软件与服务, 了解最新会议动态
- 参加会议
- 资讯推荐
- 网络硬盘 推荐资讯到职教网, 并让精彩云端生活

职教通讯

- 中国职业教育信息化: 600600
- 职教网资讯会员群: 600600
- 职教信息化企业联盟: 700100
- 国际合作办学与交流: 500500
- 职教科研工作群: 500100
- 职教教学管理工作群: 500200
- 职教宣传工作交流群: 500300



4.2 个人中心系统

- 个人中心系统主要功能模块有：修改密码、修改个人信息、设置默认平台、我的建议、服务申请、查看我的服务等。这里重点介绍修改个人信息、设置默认平台、服务申请和查看我的服务4个模块的操作。

个人中心

 修改密码 修改

 个人信息 修改

 默认平台 设置

 我的建议

服务管理

 服务申请 申请

 我的服务



4.2 个人中心系统

- 修改个人信息。

注：此步骤需要更新服务器，完成保存需要较长的时间，请耐心等待。

个人信息

职教通号: 10002168

姓名:

用户密码:

确认密码:

不修改密码,则保持密码为空

身份证号:

手机号码:

电子邮箱:

性别:

生日:

传真:

联系电话: (例: 010-888888)

邮政编码:

单位名称: 中国职业技术教育网

部门:

职务:

联系地址:

个人简介:



4.2 个人中心系统



中国职业技术教育学会
系统工作平台

- 查看前台展示效果。进入人物频道。



www.zjchina.org

公共信息服务平台



首页



机构



人物



活动会议



工作平台



公共平台



服务中心

人物 Figures

人物首页

行政领导

学会领导

校长书记

专家名师

企业人士

学生

其他

当前拥有行政领导124位,学会领导83位,校长书记148位,专家

行政领导

更多>>



鲁昕： 教育部副部长，女，汉族，1955年7月生，辽宁抚顺人，1985年6月入党，1971年参加工作，1994年财政部财政科学研究所财政专业毕... 详细>>

- 葛道凯 教育部职业教育与成人教育司司长
- 王继平 教育部职业教育与成人教育司巡视员
- 刘建同 教育部职业教育与成人教育司副司长
- 王扬南 教育部职业教育与成人教育司副司长
- 谢俐 教育部职业教育与成人教育司副巡视员
- 周为 教育部职业教育与成人教育司副巡视员

学会领导

更多>>



纪宝成： 中国职业技术教育学会会长，纪宝成，1944年11月生于江苏扬州。1966年大学毕业于北京商学院。1968年至1978年在湖北宜昌县工作。1981年... 详细>>

- 王明达 中国职业技术教育学会第四届理事会顾问
- 张天保 中国职业技术教育学会第四届理事会顾问
- 刘来泉 中国职业技术教育学会第四届理事会顾问
- 黄尧 中国职业技术教育学会第四届理事会顾问
- 刘占山 中国职业技术教育学会常务副会长兼秘书长
- 李祖平 中国职业技术教育学会副秘书长

人物检索

请输入人物姓名



按分类索引：

- 行政领导
- 学会领导
- 校长书记
- 专家名师
- 企业人士
- 学生
- 其他

按字母索引：

A B C D E F G H I
J K L M N O P Q R
S T U V W X Y Z

4.2个人中心系统



中国职业技术教育学会
系统工作平台

- 查看前台展示效果。进入人物频道。

当前位置： 首页 > 人物 > 李宁

李宁 职教通号码：10002168



名片

单位：中国职业技术教育网
部门：网站编辑运营中心
职务：副总编辑

简介

2010年6月起，担任中国职业技术教育学会中国职业技术教育网编辑运营管理中心主任助理，2013年1月起任中国职业技术教育网运营中心副总编辑，协助总编辑分管总编室，负责学会下属机构的内外联系与协调、“学会系统工作平台”的构建和运营等工作。

相关资讯

- 黄炎培——中国近现代爱国主义者和民主主义教育家 2012-11-29
- 上海电机学院60周年校庆紧张筹备 2013-03-02
- 上海市职教协会年会暨“2011年上海职教合作论坛”（专题报道一）——大会报道 2012-11-30

单位人物



余贵泉



孙晶

李宁	刘淼	贾洪帅
李玲玉	吴霜霜	高奇波
官方	测试001	叶剑秋
李宣宣	客服	小贾
高丞梁	管理员	



4.2 个人中心系统

- 设置默认平台
- 默认平台是指登陆“中国职业技术教育学会系统工作平台”后直接进入的平台。随着多种功能的开通，每个人可能有多个平台，设置默认平台可使操作更简便。

个人中心

 修改密码 修改

 个人信息 修改

 默认平台 设置

 我的建议

默认设置

个人中心系统 ▼
全国职教学会系统工作平台
个人中心系统

 保存



4.2 个人中心系统

- 服务申请
- 目前“中国职业技术教育学会系统工作平台”提供三个子平台服务，其中，“日常工作平台”和“资讯服务平台”可以自主申请开通，“学会网站建设平台”目前只面向地方学会和分支机构开放。

服务管理

 服务申请 申请

 我的服务






4.2 个人中心系统

- 服务申请后，图标消失，表示该服务已经申请，点击我的服务，查询服务申请状态。

服务申请

学会工作平台



学会官网建设

我的服务

服务管理

服务申请 申请

我的服务

序号	服务名称	申请时间	生效日期	到期日期	状态	操作
1	学会资讯服务	2013-05-17 18:15:52	2013-05-17	2023-05-15	开通	
2	学会日常工作	2013-05-17 18:15:47	2013-05-17	2023-05-15	开通	

中国职业技术教育学会

中国职业技术教育网

联系人：李宁 010-64929587

15210361804

chinazjbk@163.com

感谢您的支持！